

Tel/-Durchwahl: 08803 690-200
Fax/-Durchwahl: 08803 690-234
Whats-App: 0160 9777 4747
E-Mail: kundencenter@peissenberg.de



**GEMEINDEWERKE
PEIßENBERG**



Umzugsmeldung

Vertragsnummer:

Kundenname:

Abnahmestelle:

Zählernummer:

Sehr geehrte Damen und Herren,

zur Beendigung Ihres Vertrages und zur Erstellung Ihrer Abrechnung benötigen wir folgende Daten:

Ihre neue Adresse

☐ Herr ☐ Frau

Name

Straße, Hausnummer

PLZ, Ort

Telefon / E-Mail (Bitte für Rückfragen eine Kontaktmöglichkeit angeben!)

Hinweis: Zur Aktualisierung der Bankverbindung ist zusätzlich das Formular SEPA-Lastschriftmandat auszufüllen.

Wohnungsnachfolger

☐ Herr ☐ Frau

Wohnungsnachfolger (falls bekannt)

Vermieter / Eigentümer

Eigentümer Adresse

Telefon / E-Mail (Bitte für Rückfragen eine Kontaktmöglichkeit angeben!)

Unbedingt erforderliche Daten

Datum der Schlüsselübergabe

Zählerstand

(muss nachgereicht werden)

Notizen/Anmerkungen

**Rückseite
bitte beachten**

Datum, Unterschrift

Kommunalunternehmen
Gemeindewerke Peißenberg
Hauptstraße 116 • 82380 Peißenberg
Telefon: 08803 690 -200
Telefax: 08803 690 -250
werke@peissenberg.de
www.gemeindewerke-peissenberg.de

Rechtsform: Anstalt des öffentlichen Rechts (Kommunalunternehmen)
Registergericht: Amtsgericht München HRA 76102
Finanzamt: Garmisch-Partenkirchen
Steuer-Nr.: 119/114/21404
USt-IdNr.: DE274775843
Vorstand: Stefan Ziegler
Verwaltungsratsvorsitzender: Frank Zellner (Erster Bürgermeister)

Bankverbindung (Abrechnung)
Strom • Gas • Wasser • Abwasser
Sparkasse Oberland
IBAN: DE48 7035 1030 0032 3460 66
BIC: BYLADEM1WHM

Bankverbindung (Allgemein)
Sparkasse Oberland
IBAN: DE39 7035 1030 0000 2061 51
BIC: BYLADEM1WHM



Sie möchten weiterhin von uns mit Ökostrom und Erdgas beliefert werden?

☐ **JA**, ich möchte weiterhin von den Gemeindewerken Peißenberg KU beliefert werden

Neue Lieferanschrift

☐ Herr ☐ Frau

☐ Strom ☐ Gas

Name

Zählerstand

Straße, Hausnummer

Zählernummer

PLZ, Ort

Ablesedatum / Übergabedatum

Telefon/E-Mail

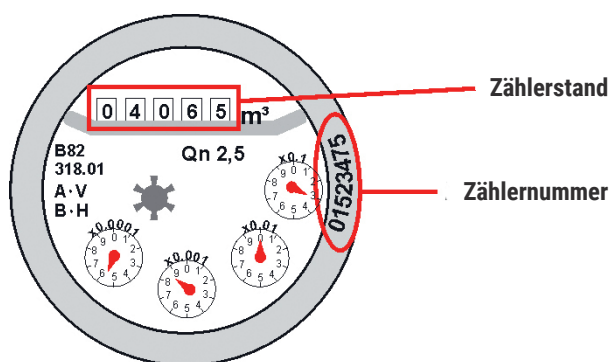
(Bitte für Rückfragen eine Kontaktmöglichkeit angeben!)

MaLo-ID

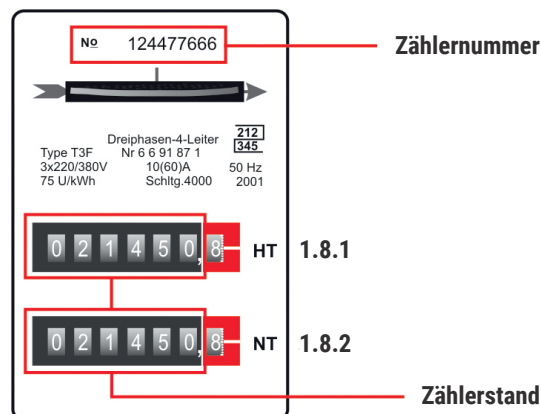
☐ **NEIN**, ich werde einen Vertrag bei einem anderen Versorgungsunternehmen abschließen

Hilfestellung zur Zählerablesung

Wasserzähler



Stromzähler

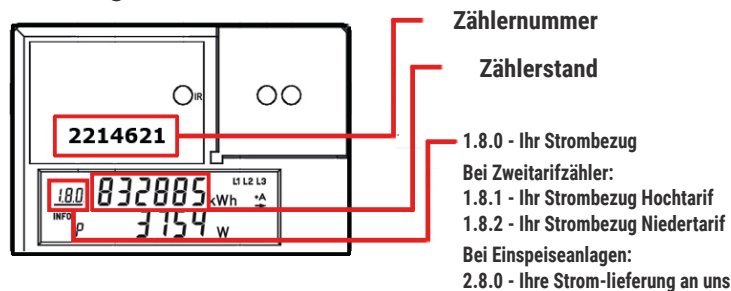


Bei Eintarifzähler ist nur ein Zählwerk zu sehen

Gaszähler



Digitaler Stromzähler



1.8.0 - Ihr Strombezug

Bei Zweitarifzähler:

1.8.1 - Ihr Strombezug Hochtarif

1.8.2 - Ihr Strombezug Niedertarif

Bei Einspeiseanlagen:

2.8.0 - Ihre Strom-lieferung an uns

Strom-Lieferantenwechsel innerhalb von 24 Stunden (ab 06. Juni 2025)

Für einen reibungslosen Umzug sind Sie verpflichtet, uns durch die Gesetzesänderung mindestens 14 Tage vorher zu informieren. So lassen sich unnötige Kosten oder Schwierigkeiten vermeiden.

Welche Angaben sind für eine An- oder Abmeldung notwendig?

Für eine korrekte Bearbeitung werden folgende Daten benötigt

- | | |
|---|--|
| → Kundennummer | → Zählnummer |
| → Name Vertragspartner (+ ggf. Namen des 2. Vertragspartners) | → Zählerstand (muss nachgereicht werden) |
| → Kontaktdaten (E-Mail, Handy-Nr., etc.) | → Nachmieter |
| → Verbrauchsstelle Anschrift | → Eigentümer der alten Wohnung |
| → Bezeichnung Verbrauchsstelle (z.B. EG, 2. OG, Haus etc.) | → Zählpunktnummer |
| → Marktlokations-ID (MaLo-ID) | |

Senden Sie diese Angaben schriftlich an kundencenter@peissenberg.de **oder** kommen sie gerne persönlich vorbei zu folgenden Öffnungszeiten:

Montag: Termine nach Vereinbarung

Dienstag - Donnerstag: 08:30 – 12:30 Uhr

Dienstag - Donnerstag: Termine nach Vereinbarung

Freitag: Termine nach Vereinbarung