



ABLESUNG DER ZÄHLERSTÄNDE 2024

**Zählerstandserfassung:
Alle Informationen auf einen Blick**

Nach der erfolgreichen Einführung im vergangenen Jahr, werden auch in diesem Jahr die Zählerstände in Zusammenarbeit mit unseren Kunden und unserem Partner **co.met** erfasst. Der Stichtag für die Ablesung ist der **01.01.2025**.

Wie erhalten Sie Ihre Ableseaufforderung?

Alle Kunden, von denen wir keine E-Mail-Adresse haben, bekommen ab dem 20.12.2024 auf dem Postweg ein Schreiben mit ihrer Ablesekarte.

Alle anderen Kunden, deren E-Mail-Adresse bei uns hinterlegt ist, erhalten am 27.12.2024 eine E-Mail mit der Aufforderung zur Selbstablesung.

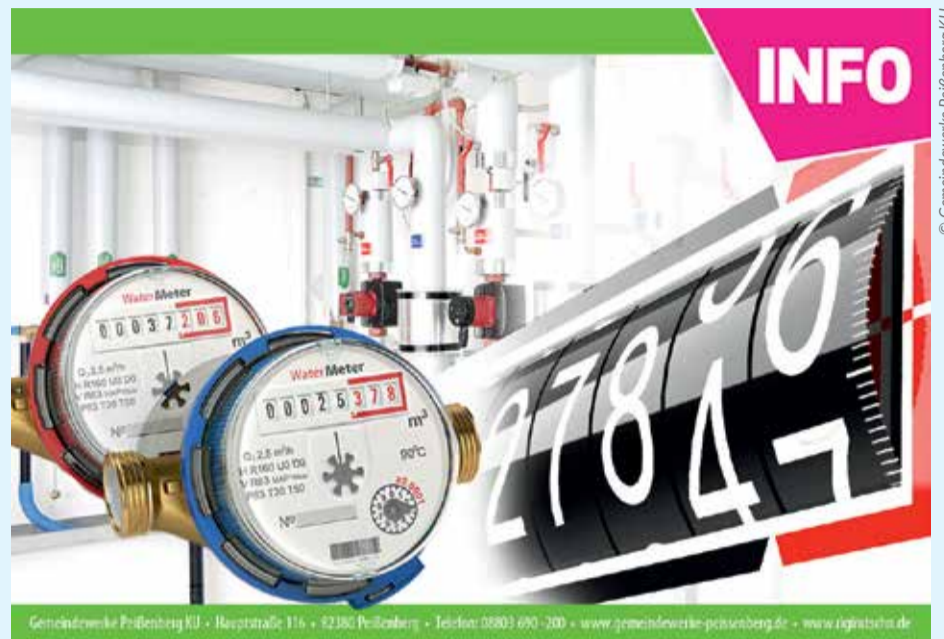
Ablesefrist und Übermittlungswege

Die Übermittlung der Zählerstände ist bis zum 10.01.2025 möglich. Wir bieten Ihnen weiterhin die bekannten Übermittlungswege aus dem letzten Jahr an:

- ▶ **Traditionell:** per Post oder Fax
- ▶ **Digital:** über den Online-Zugang oder per WhatsApp
- ▶ **Bequem:** mit Ihrem Smartphone durch Scannen des auf der Ablesekarte aufgedruckten QR-Codes

Neu: Automatische Erfassung per Smartphone

Ab diesem Jahr können Sie Ihren Zählerstand einfach mit der Kamera Ihres Smartphones abfotografieren und automatisch erfassen lassen.



© Gemeindegewerke Peißenberg KU

Wichtige Hinweise zur Datierung der Zählerstände

Bitte beachten Sie: Zählerstände, die vor dem 01.01.2025 übermittelt werden, werden automatisch auf den Stichtag 01.01.2025 datiert. Nach diesem Datum eingereichte Stände werden mit dem tatsächlichen Ablesedatum erfasst und in der Jahresabrechnung auf den Stichtag zurückgerechnet.

Jahresabrechnungen und Kundensupport

Die ersten Jahresabrechnungen werden ab Mitte Januar erstellt und versendet. Die Gemeindegewerke bedanken sich bereits jetzt für Ihre Unterstützung und Mithilfe. Selbstverständlich stehen wir Ihnen bei Fragen jederzeit gerne zur Verfügung.



© Gemeindegewerke Peißenberg KU

WIR HABEN GESCHLOSSEN

Das Kundencenter der Gemeindegewerke bleibt vom 23.12. bis 30.12.2024 geschlossen. Die Saunalandschaft der Rigi Rutsch'n ist vom 24.12. bis 26.12.2024 sowie vom 31.12. bis 01.01.2025 geschlossen.



Die Gemeindegewerke Peißenberg KU, bedanken sich bei allen Kunden, Gästen für ihre Treue und Unterstützung.

Wir wünschen Ihnen und Ihrer Familie schöne, erholsame Feiertage, ein gesundes und weniger strapazierendes Jahr 2025! Vielen herzlichen Dank für Ihre Treue.



© Gemeindegewerke Peißenberg KU

GEFAHREN BEI HAUS- TÜRGESCHÄFTEN

Wir warnen vor unangekündigten Hausbesuchen und Telefonanrufen von Energielieferanten, bei denen versucht wird, Strom- oder Gaskunden zu einem Wechsel des Versorgers zu überreden.

Häufig werden dabei falsche Informationen gegeben, oder die Werbeperson gibt sich fälschlicherweise als Mitarbeiter der Gemeindegewerke aus, um Vertrauen zu gewinnen.

Kunden sollten wachsam sein, Werbepersonen ablehnen und keine Verträge an der Haustür unterschreiben. Sollte es dennoch zu einem Abschluss

kommen, haben Verbraucher ein 14-tägiges Widerrufsrecht. Bei Fragen können sich Kunden telefonisch unter 08803 690-200 oder per E-Mail an kundencenter@peissenberg.de an uns wenden. Weitere Informationen finden Sie auf www.GWP.de.



**MEHR
DAZU...**

scan den QR-Code mit dem Smartphone